

# Aethra MCU+

МНОГОСТОРОННИЕ ВИДЕОКОНФЕРЕНЦИИ В ФОРМАТЕ HD



Aethra MCU+ - это комплексное решение для организации корпоративной сети видеоконференцсвязи, включающее сервер многоточечной конференции, управление и маршрутизацию вызовов (Gatekeeper), эффективное управление всеми ресурсами сети (Network Management),

планирование конференций и резервирование ресурсов (Scheduler).

Возможность масштабирования, невысокая цена, полный набор функций и инструментов - все это делает Aethra MCU+ эффективным вложением в развитие.



- Скорость соединения до 2 Мбит/с на каждого абонента
- Поддержка H.323/SIP/H.320
- Встроенный Gatekeeper, Scheduler, NetworkManager
- Поддержка High Definition
- Гибкая масштабируемость
- Транскодирование и согласование скоростей

Аудиоконференцсвязь

Персональная  
видеоконференцсвязь

Переговорные  
комнаты

Конференц-залы

Многосторонняя  
видеоконференцсвязь

## Основные возможности

### Конфигурация

#### ● Основные блоки:

MCU-12 - 12 видео портов @2 Мбит/с  
MCU-24 - 24 видео портов @2 Мбит/с  
MCU-36 - 36 видео портов @2 Мбит/с  
MCU-48 - 48 видео портов @2 Мбит/с

#### ● Расширенные конфигурации:

Более сложные конфигурации формируются комбинированием основных блоков и шлюзов.

### Расширенная видеобработка

- Режим Continuous Presence: до 16 участников на одном экране
- Видео транскодирование: H.261, H.263, H.264
- Согласование скоростей
- Текстовые надписи
- 26 различных вариантов раскладки
- Динамический выбор раскладки
- Лекционный режим

### Управление и планирование

- Наиболее полная сетевая статистика, включая информацию терминала
- Мониторинг вызовов и конференций
- Удобные средства визуализации информации
- Отображение ошибок и событий от элементов сети
- Простое планирование конференций через Web-интерфейс
- Интеграция со средствами Microsoft Outlook
- Настраиваемые шаблоны конференций для быстрого планирования

### Качество видеозображения

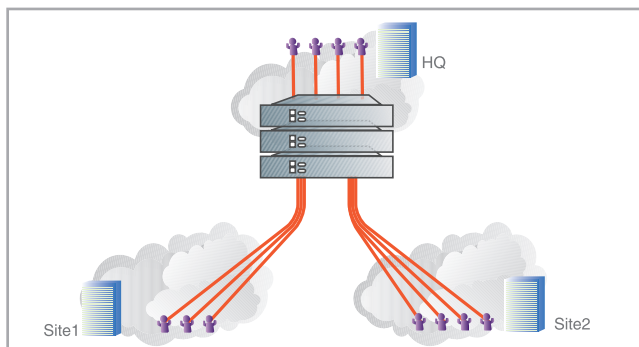
#### ● Технология QualiVision

(основана на стандарте ITU-T) позволяет значительно улучшить качества видеозображения при потере пакетов

### Масштабирование

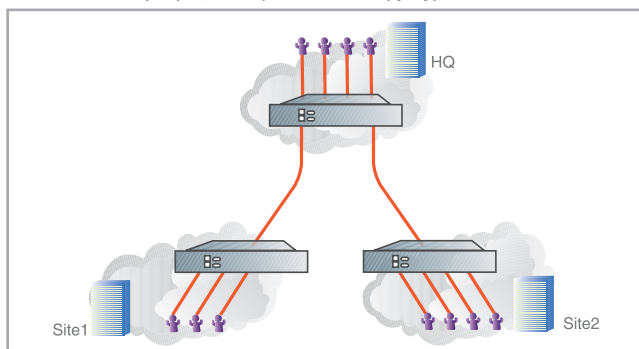
#### ● Централизованное - MCU Farm

Увеличить количество портов можно путем каскадирования нескольких блоков MCU-12/24.



#### ● Распределенное - Virtual MCU

Объединение нескольких удаленных серверов Aethra MCU в один "виртуальный сервер" позволит организовать наиболее оптимальную сеть ВКС в корпорациях с филиальной структурой.



## Технические характеристики

### Поддерживаемые стандарты

- Протоколы: H.323, SIP, H.320, 3G / H.324M
- Аудио кодеки: G.711, G.722, G.722.1, G.723.1, G.728, G.729A
- Видео кодеки: H.261, H.263, H.263+, H.264
- Разрешения: CIF, QCIF, 4CIF, 480p, 720p, 1080p
- Прочее: H.239 и DualVideo, H.235 AES и DES, T.120

### Количество портов

Количество:	MCU-12	MCU-24	MCU-36	MCU-48
- голосовых портов	26	45	71	90
- видео портов	12	24	36	48
- Gatekeeper	30	50	80	100
- Scheduler	15	30	45	60
- NetworkManager	5	5	10	10

### Размеры

- Форм-фактор: 19", высота 1U

### Параметры окружающей среды

- Рабочая температура: 0°C — 40°C
- Температура хранения: -25°C — 70°C
- Относительная влажность: 5% - 90%

### Параметры электропитания

- 100-240 В, 50/60 Гц